

VETERİNER FAKÜLTESİ

2020 YILI

BİRİM FAALİYET RAPORU

## HARCAMA YETKİLİSİ SUNUŞU

Afyon Kocatepe Üniversitesi Veteriner Fakültesi; halen 133 akademik ve idari personeli ve 559 öğrencisi ile, modern fiziksel ve bilişim imkanlarına sahip bir eğitim-öğretim kurumu olarak; çağdaş ve bilimsel değerlerin ışığında, hayvan sağlığı, hayvan yetiştiriciliği ve hakları ile hayvansal ürünlerin sağlıklı ve güvenli üretimine yönelik eğitim-öğretim, araştırma ve uygulama hizmetlerini en iyi şekilde sunmaya çalışmakta ve alanın da teorik ve uygulama becerisine sahip, olaylar ve olgular karşısında milli ve yerli bir duruş sergileyen, tarihine bağlı, geleceğine umutla ve güvenle bakan, ülkenin ve toplumun menfaatlerini, kendi kişisel menfaatlerinin her zaman önünde tutan, bilimsel ve rasyonel bakış açısına sahip analitik düşünebilen Veteriner Hekimler yetiştirmektedir. Bu bilinçle Fakültemizden mezun veteriner hekimler; yaşam boyu öğrenim bilincini özümsemiş, en güncel bilgi ve yeteneklerle donatılmış, mesleki etik ilkelerine sıkı sıkıya bağlı, araştıran, koruyucu hekimlik formasyonu kazanmış, bilgi ve deneyimlerini hiç bir koşul gözetmeksizin insanlığın hizmetine sunan, hayvan hakları ve refahını ön planda tutan, çevre bilinci gelişmiş, çevresinde mesleki bilgi ve becerilerinin yanında yüksek insani vasıflarıyla örnek gösterilebilecek niteliklere sahiptir.

Hedefimiz, zayıf yönlerimizi güçlendirmek, üstün olan yönlerimizin somut çıktılarını paydaşlarımız ile paylaşmak, önerilerde bulunmak, böylece Ülkemiz hayvancılığına ekonomik olarak katkı sağlamaktır. Fakültemiz bu anlayış ve multidisipliner ekip çalışmasıyla, aynı amaçlara yönelik eğitim-öğretim veren Veteriner Fakülteleri arasında daha ön sıralarda yer almak için büyük bir çaba ve gayret içinde çalışmalarına devam etmektedir.

Veteriner Fakültesi İdari Faaliyet Raporu, titiz bir ekip çalışması sonucunda hazırlanmıştır. Raporla ortaya çıkan veriler Veteriner Fakültesinin performansının bir göstergesidir.

2020 Yılı İdari Faaliyet Raporunun hazırlanmasında emeği geçen bütün çalışma arkadaşlarıma bu vesile ile teşekkür ederim.

Prof.Dr.Turan CİVELEK  
Dekan

# İÇİNDEKİLER

HARCAMA YETKİLİSİ SUNUŞU .....	ii
İÇİNDEKİLER .....	iii
TABLO LİSTESİ .....	iv
<b>1. GENEL BİLGİLER .....</b>	<b>1</b>
1.1. MİSYON VE VİZYON.....	1
1.2. YETKİ, GÖREV VE SORUMLULUKLAR.....	1
1.3. BİRİME İLİŞKİN BİLGİLER .....	1
<b>1.3.1. Tarihsel Gelişim .....</b>	<b>1</b>
<b>1.3.2. Örgüt Yapısı .....</b>	<b>1</b>
<b>1.3.3. Fiziksel Yapı .....</b>	<b>1</b>
1.3.3.1. Taşınmazlar.....	1
1.3.3.2. Taşınırlar .....	3
<b>1.3.4. Bilgi Kaynakları ve Teknolojik Kaynaklar .....</b>	<b>4</b>
<b>1.3.5. İnsan Kaynakları .....</b>	<b>5</b>
1.3.5.1. Akademik Personel .....	5
1.3.5.2. İdari Personel .....	8
<b>1.3.6. Sunulan Hizmetler .....</b>	<b>9</b>
1.3.6.1. Eğitim Hizmetleri .....	9
1.3.6.2. Araştırma ve Geliştirme Hizmetleri.....	13
1.3.6.3. Sosyal Hizmetler .....	14
1.3.6.4. İdari Hizmetler .....	16
<b>1.3.7. Yönetim ve İç Kontrol Sistemi.....</b>	<b>19</b>
<b>2. AMAÇ VE HEDEFLER .....</b>	<b>19</b>
2.1. BİRİMİN AMAÇLARI.....	19
2.2. BİRİMİN HEDEFLERİ.....	19
<b>3. FAALİYETLERE İLİŞKİN BİLGİ VE DEĞERLENDİRMELER .....</b>	<b>20</b>
3.1. MALİ BİLGİLER .....	20
<b>3.1.1 Bütçe Uygulama Sonuçları.....</b>	<b>20</b>
<b>3.1.2 Mali Denetim Sonuçları.....</b>	<b>21</b>
3.1.2.1. Dış Denetim .....	21
3.1.2.2. İç Denetim.....	22
3.2. PERFORMANS BİLGİLERİ .....	22
<b>4. KURUMSAL KABİLİYET VE KAPASİTENİN DEĞERLENDİRİLMESİ .....</b>	<b>23</b>
4.1. GÜÇLÜ YÖNLER .....	23
4.2. İYİLEŞTİRMEYE AÇIK YÖNLER .....	23
4.3. DEĞERLENDİRME .....	23
<b>5. ÖNERİ VE TEDBİRLER.....</b>	<b>23</b>
<b>EK-1: İÇ KONTROL GÜVENCE BEYANI .....</b>	<b>24</b>

## TABLO LİSTESİ

<b>Tablo 1:</b> Temel Hizmet Alanları .....	1
<b>Tablo 2:</b> Eğitim ve Araştırma Alanları .....	2
<b>Tablo 3:</b> Akademik Personel ve İdari Personel Hizmet Alanları .....	2
<b>Tablo 4:</b> Konferans Salonu ve Toplantı Salonlarının Sayı ve Kapasitelerine Göre Dağılımı.....	2
<b>Tablo 5:</b> Kütüphane Hizmet Alanları.....	2
<b>Tablo 6:</b> Sosyal Alanların Sayı, Alan ve Kapasitelerine Göre Dağılımı.....	3
<b>Tablo 7:</b> Diğer Hizmet Alanları .....	3
<b>Tablo 8:</b> Taşınır Malzemeler Sayı ve Tutarları .....	4
<b>Tablo 9:</b> Taşıt Sayıları.....	4
<b>Tablo 10:</b> Birim Tarafından Kullanılan Yazılımlar ve Kullanım Amaçları.....	4
<b>Tablo 11:</b> Teknolojik Kaynaklar .....	5
<b>Tablo 12:</b> Bilgi Kaynakları .....	5
<b>Tablo 13:</b> Akademik Personelin Unvanları İtibarıyla Dağılımı .....	5
<b>Tablo 14:</b> Akademik Personelin Unvan İtibarıyla Çalıştığı Programlara Göre Dağılımı .....	6
<b>Tablo 15:</b> Diğer Üniversitelerden Görevlendirilen Akademik Personel Bilgileri.....	6
<b>Tablo 16:</b> Diğer Üniversitelere Görevlendirilen Akademik Personel Bilgileri .....	6
<b>Tablo 17:</b> Uluslararası Akademik Personel Bilgileri .....	6
<b>Tablo 18:</b> Değişim Programı Kapsamında Giden Akademik Personel Bilgileri .....	6
<b>Tablo 19:</b> Değişim Programı Kapsamında Gelen Akademik Personel Bilgileri.....	6
<b>Tablo 20:</b> Akademik Personelin Yaşlara Göre Dağılımı .....	7
<b>Tablo 21:</b> Akademik Personelin Kıdem/Hizmet Sürelerine Göre Dağılımı .....	7
<b>Tablo 22:</b> Akademik Personelin Cinsiyete Göre Dağılımı .....	7
<b>Tablo 23:</b> Akademik Personelin Temel Eğitim Alanlarına Göre Dağılımı.....	8
<b>Tablo 25:</b> İdari Personel Sayıları .....	8
<b>Tablo 26:</b> İdari Personelin Yaş Grupları İtibarıyla Dağılımı .....	8
<b>Tablo 27:</b> İdari Personelin Hizmet Süreleri İtibarıyla Dağılımı.....	8
<b>Tablo 28:</b> İdari Personelin Cinsiyet Dağılımı .....	9
<b>Tablo 29:</b> İdari Personelin Eğitim Durumuna Göre Dağılımı.....	9
<b>Tablo 30:</b> İdari Personel Eğitim Bilgileri.....	9
<b>Tablo 31:</b> Değişim Programı Kapsamında Yurtdışına Giden İdari Personel Bilgileri.....	9
<b>Tablo 32:</b> Program Bilgileri .....	9
<b>Tablo 33:</b> Öğrenim Türlerine Göre Öğrenci Sayıları.....	10
<b>Tablo 34:</b> Öğrencilerin Temel Alanlara Göre Dağılımı.....	10
<b>Tablo 35:</b> Çift Anadal ve Yan Dal Programına Katılan Öğrenci Sayıları.....	10
<b>Tablo 36:</b> Çift Anadal ve Yan Dal Programından Mezun Olan Öğrenci Sayıları.....	10
<b>Tablo 37:</b> Öğrencilerin İllere Göre Dağılımı .....	11
<b>Tablo 38:</b> Uluslararası Öğrenci Bilgileri.....	11
<b>Tablo 39:</b> YKS Sonucu Yerleşen Öğrenci Sayısı ve Doluluk Oranı .....	11
<b>Tablo 43:</b> YKS Sonucu Yerleşen Öğrencilerin Başarı Sıralamaları .....	12
<b>Tablo 44:</b> Geçiş Yapan Öğrenci Sayıları .....	12
<b>Tablo 45:</b> Değişim Programı Kapsamında Giden Öğrenci Sayısı .....	12
<b>Tablo 46:</b> Değişim Programı Kapsamında Gelen Öğrenci Sayısı.....	13
<b>Tablo 47:</b> Staj Yapan Öğrenci Sayısı.....	13
<b>Tablo 48:</b> Mezun Durumdaki ve Mezun Olan Öğrenci Sayıları .....	13

<b>Tablo 50:</b> Ulusal ve Uluslararası Proje Bilgileri .....	13
<b>Tablo 51:</b> Bilimsel Yayınlar.....	14
<b>Tablo 52:</b> Akademik Personelin ISI İndekslerine Giren Dergilerdeki Görevlerinin Dağılımı .....	14
<b>Tablo 53:</b> Ulusal ve Uluslararası Hakemlik Sayıları .....	14
<b>Tablo 54:</b> Spor Tesislerinde Gerçekleştirilen Faaliyet Bilgileri.....	14
<b>Tablo 55:</b> Öğrencilerin/Takımların Turnuvalarda/Sanatsal-Kültürel Yarışmalarda Kazandıkları Ödüller/Dereceler .....	15
<b>Tablo 56:</b> Diğer Uygulama ve Hizmet Faaliyetleri Sayıları .....	15
<b>Tablo 57:</b> Burs Hizmetlerinden Yararlanan Öğrenci Sayıları.....	15
<b>Tablo 58:</b> Kısmi Zamanlı Öğrenci Çalıştırma Programı Kapsamında Çalışan Öğrenci Bilgileri.....	16
<b>Tablo 59:</b> Öğrenci Topluluklarının Yürüttüğü Faaliyet Bilgileri.....	16
<b>Tablo 60:</b> Diğer Eğitim Faaliyet Bilgileri .....	16
<b>Tablo 61:</b> İhalelere İlişkin Bilgiler.....	<b>Hata! Yer işareti tanımlanmamış.</b>
<b>Tablo 62:</b> Doğrudan Teminlere İlişkin Bilgiler .....	17
<b>Tablo 64:</b> İkili Protokol ve Sözleşmeler .....	19
<b>Tablo 65:</b> Bütçe Uygulama Sonuçları .....	20
<b>Tablo 66:</b> Birim Bütçesinden Gerçekleştirilen Öğrenci Başına Düşen Cari Hizmet Maliyetleri .....	21
<b>Tablo 67:</b> Döner Sermaye İşletmesi Bütçe Giderleri Uygulama Sonuçları .....	21
<b>Tablo 68:</b> Döner Sermaye Gelirleri.....	21
<b>Tablo 69:</b> Birim Bütçesinden Öğretim Üyesi Başına Düşen Döner Sermaye Gelirleri .....	21
<b>Tablo 70:</b> Performans Göstergeleri.....	22

# 1. GENEL BİLGİLER

## 1.1. MİSYON VE VİZYON

### A- Misyon ve Vizyon

#### **Vizyonumuz**

Ülkemizin ve Dünya'nın değişen koşullarına uyum sağlayabilecek, ileri uzmanlaşmaya yönelerek, ömür boyu öğrenmeye açık, kalite bakımından dünya standartlarına uygunluğu kabul gören, ulusal ve uluslararası düzeyde çalışmalar yapan, hizmet alan paydaşlarının memnuniyetini en yüksek seviyede tutan bir fakülte olmaktır.

#### **Misyonumuz**

Atatürk ilke ve inkılaplarına bağlı, çağdaş eğitim-öğretim ilkeleri çerçevesinde edindiği bilgi ve deneyimleri insanlığın hizmetine sunan, sağlam kültürel ve ahlaki yapıya sahip, mesleki bilgi ve becerilerinin yanında yüksek insani vasıflarıyla örnek gösterilebilecek veteriner hekimler yetiştirmek, evrensel etik ilkelere bağlı kalarak ulusal ve uluslararası bilimsel çalışmalar yapmak ve bu çalışmaların sonuçlarını ulusal ve uluslararası platformlarda sunmak, teşhis, analiz, poliklinik hizmetleri ile paydaşlarının memnuniyetini en üst düzeyde tutmak.

## 1.2. YETKİ, GÖREV VE SORUMLULUKLAR

### B- Görev, Yetki ve Sorumluluklar

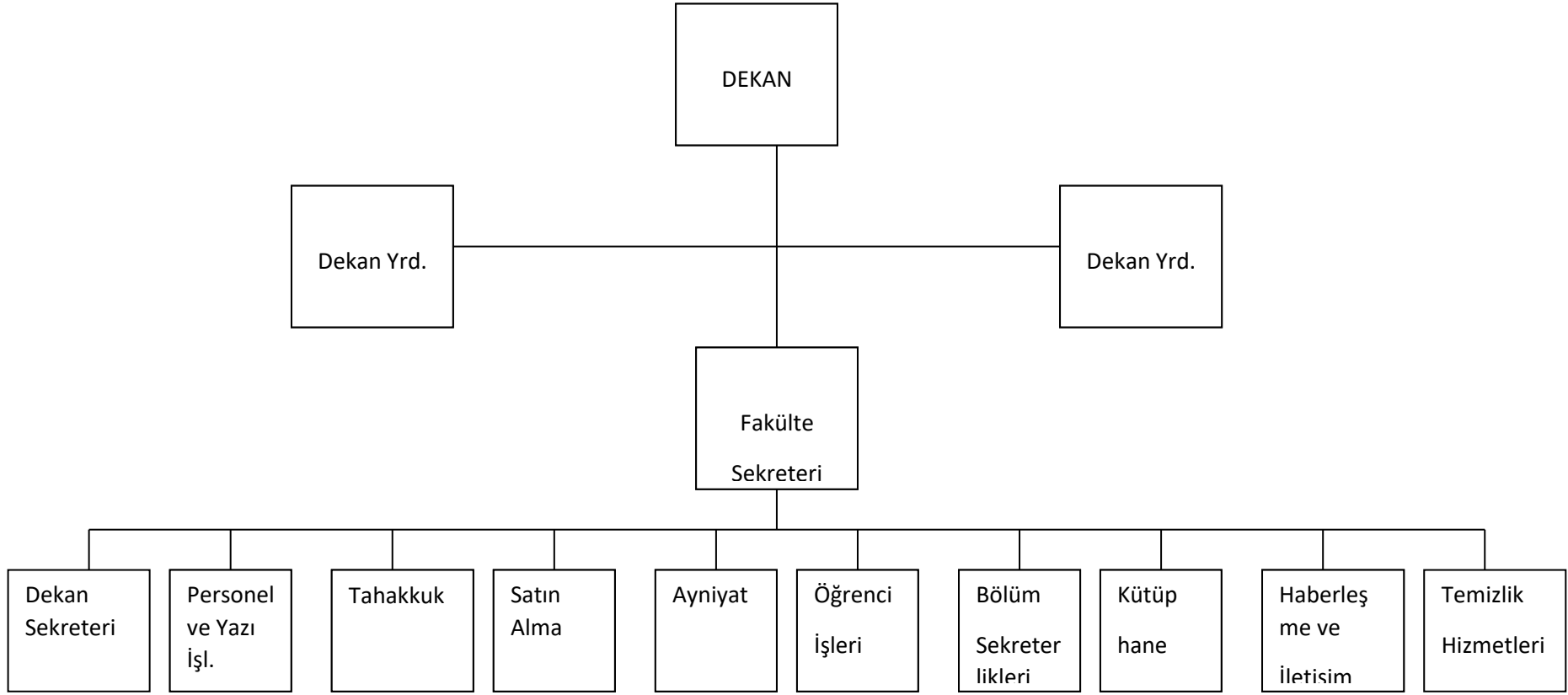
Fakültemize ayrılan bütçeyi; rasyonel, verimli ve doğru alanlarda kullanarak, hem milli eğitim politikasına hem de gayri safi milli hasılaya katkıda bulunmak. Eğitim ve öğretimi, imkanlarımızın el verdiği ölçüde en iyi şartlarda gerçekleştirerek; doğru, kararlı, ilkeli ve çok yönlü düşünebilen veteriner hekimler yetiştirip, ülkemizi veteriner hekim alanında daima ileriye götürmek. Halkımızla sürekli iletişim içinde olup, halkı bilimsel gelişmelerden haberdar ederek, bilim ve teknolojinin veteriner hekim alanında uygulanabilirliğini sağlamak, görev, yetki ve sorumluluklarımız arasındadır

## 1.3. BİRİME İLİŞKİN BİLGİLER

### 1.3.1. Tarihsel Gelişim

Veteriner Fakültesi, Afyon Kocatepe Üniversitesi bünyesinde Milli Eğitim Bakanlığı'nın 28 Haziran 1995 tarih ve 16923 sayılı yazısı üzerine, 2809 Sayılı Kanunun Ek 30'uncu maddesine göre Bakanlar Kurulunun 4 Temmuz 1995 tarihinde alınan kararıyla kurulmuştur. Eğitim Öğretimine 1996-1997 yılında başlamıştır.

### 1.3.2. Örgüt Yapısı



### 1.3.3. Fiziksel Yapı

Veteriner Fakültesi, Afyon Kocatepe Üniversitesi bünyesinde Milli Eğitim Bakanlığı'nın 28 Haziran 1995 tarih ve 16923 sayılı yazısı üzerine, 2809 Sayılı Kanunun Ek 30'uncu maddesine göre Bakanlar Kurulunun 4 Temmuz 1995 tarihinde alınan kararıyla kurulmuştur. Eğitim Öğretimine 1996-1997 yılında başlamıştır.

#### 1.3.3.1. Taşınmazlar

Tabloları, biriminize tahsisli ve biriminiz tarafından işletilen alanları da göz önünde bulundurarak doldurunuz.

Açıklama yapılırken biriminizin hangi kampüs alanında bulunduğunu belirtiniz.

Biriminizde bulunan ancak tabloda yer almayan satırları ekleyiniz. Biriminizde bulunmayan satırları siliniz.

**Tablo 1:** Temel Hizmet Alanları

HİZMET ALANLARI	ALAN (m <sup>2</sup> )
Eğitim	6
Araştırma	
Sağlık	1
Kütüphane	1
Toplantı, Semir ve Konferans Salonu	1
Sosyal Alanlar	1
Kapalı Spor Tesisleri	
Açık Spor Tesisleri	1
Barınma	
İdari	1
Diğer	
<b>TOPLAM</b>	<b>12</b>

Sosyal Alanlar: Kantin, Kafeterya, Sinema vb.

Barınma: Misafirhane, Lojman vb.



**Tablo 2:** Eğitim ve Araştırma Alanları

EĞİTİM VE ARAŞTIRMA ALAN LARI	KAPASİTESİ						TOPLAM
	0-50	51-75	76-100	101-150	151-250	251 ve üzeri	
Amfi							
Sınıf	1	3	4				8
Diğer Eğitim Alanları							
Laboratuvarlar	Eğitim	2	13				15
	Araştırma						
	Diğer						
<b>TOPLAM</b>	3	3	17				23

**Tablo 3:** Akademik Personel ve İdari Personel Hizmet Alanları

HİZMET ALANI	SAYI	ALAN (m <sup>2</sup> )	ODA BAŞINA DÜŞEN PERSONEL SAYISI	PERSONEL BAŞINA DÜŞEN ALAN (m <sup>2</sup> )
Akademik Personel Çalışma Odası	60	1140	98	1,6
İdari Personel Çalışma Odası	4	80	10	2,5
İdari Personel Servis Odası	4	80	10	2,5
<b>TOPLAM</b>	<b>68</b>	<b>1300</b>	<b>118</b>	<b>6,6</b>

**Tablo 4:** Konferans Salonu ve Toplantı Salonlarının Sayı ve Kapasitelerine Göre Dağılımı

SALONLAR	KAPASİTESİ						TOPLAM
	0-50	51-75	76-100	101-150	151-250	251 ve üzeri	
Konferans Salonu	1				1		2
Toplantı Salonu	1						1
<b>TOPLAM</b>	2				1		3

**Tablo 5:** Kütüphane Hizmet Alanları

ALAN ADI	SAYI	OTURMA KAPASİTESİ	ALAN (m <sup>2</sup> )
Genel Kütüphane Alanı	1	40	40
Grup Çalışma Odası	1	20	20
Multimedya Salonu			
E-kütüphane Salonu			
Akademisyen Çalışma Odası			
Referans Kaynaklar Salonu			
Kütüphane İdari Birimleri			
<b>TOPLAM</b>	2	60	60

**Tablo 6:** Sosyal Alanların Sayı, Alan ve Kapasitelerine Göre Dağılımı

SOSYAL ALANLAR		SAYI	ALAN (m <sup>2</sup> )	KAPASİTE
SOSYAL	Kafeterya/ Kantin- Çay Ocağı	1	80	75
	Restaurant			
	Yemekhane (Personel)			
	Yemekhane (Öğrenci)			
	Anaokulu/Kreş			
	Sinema Salonu			
BARINMA	Lojmanlar			
	Misafirhaneler			
	Otel			
	Yurt			
SPOR	Açık Spor Tesisleri	1	150	
	Kapalı Spor Tesisleri			
DİĞER ALANLAR	Banka Şubesi			
	Sendika Şubesi			
	ÖSYM Bürosu			
	Hediyelik Eşya Mağazası			
	Kuaför			
	ATM			
	Yiyecek Otomatı			
	Açık Otopark	3	1000	700
	Diğer			
<b>TOPLAM</b>		<b>5</b>	<b>1230</b>	<b>775</b>

**Tablo 7:** Diğer Hizmet Alanları

ALAN ADI	SAYI	ALAN (m <sup>2</sup> )
Çay Ocağı, Kafeterya vb.	2	85
Toplantı Salonu	1	40
Arşiv, Depo, Ambar vb.	7	45
Mescit	1	40
Atölye		
Kapalı Diğer Hizmet Alanları	1	80
...		
<b>TOPLAM</b>	<b>12</b>	<b>290</b>

### 1.3.3.2. Taşınırlar

Bu bölümde yer alan tablolar, “biriminiz taşınır yönetim dönemi hesapları”nda yer alan tutarlar esas alınarak doldurulacak ve gerekli açıklama ve değerlendirmeler yapılacaktır.

Biriminizde bulunan ancak tabloda yer almayan satırları ekleyiniz. Biriminizde bulunmayan satırları siliniz.

**Tablo 8:** Taşınır Malzemeler Sayı ve Tutarları

DAYANIKLI TAŞINIRLAR	SAYI	TUTAR
Tesis, Makine ve Cihazlar	996	7422051.38
Taşıtlar	2	28350
Demirbaşlar	5256	9981.693,96

**Tablo 9:** Taşıtlar Sayıları

TAŞIT CİNSİ	SAYI
Bisiklet	9
Otomobil	1
Minibüs	-
Kamyon	-
Kamyonet	1
<b>TOPLAM</b>	<b>11</b>

Yukarıda yer alan tablo, **biriminize tahsis edilen taşıtlar esas alınarak** doldurulacaktır.

#### 1.3.4. Bilgi Kaynakları ve Teknolojik Kaynaklar

Bu bölümde yer alan tablolar, biriminiz tarafından kullanılan kaynaklar dikkate alınarak doldurulacak ve gerekli açıklama ve değerlendirmeler yapılacaktır.

Biriminizde bulunan ancak tabloda yer almayan satırları ekleyiniz. Biriminizde bulunmayan satırları siliniz.

**Tablo 10:** Birim Tarafından Kullanılan Yazılımlar ve Kullanım Amaçları

YAZILIM TÜRÜ	PROGRAM ADI	KULLANIM AMACI
ÜNİVERSİTE TARAFINDAN GELİŞTİRİLEN YAZILIMLAR	-	-
	-	-
	-	-
	-	-
	-	-
SATIN ALINAN VEYA KİRALANAN YAZILIMLAR	-	-
	-	-
	-	-
	-	-
	-	-
ÜCRETSİZ KULLANILAN YAZILIMLAR	-	-
	-	-
	-	-
	-	-
	-	-

**Tablo 11: Teknolojik Kaynaklar**

TEKNOLOJİK KAYNAK ADI	SAYI
Masaüstü Bilgisayar	100
Dizüstü Bilgisayar	148
Tablet Bilgisayar	3
Cep Bilgisayarı	-
Projeksiyon	46
Slayt Makinesi	3
Yazıcı	109
Fotokopi Makinesi	4
Tarayıcı	35
Faks	2
Sunucu	-
Yazılım	-
Tepegöz	2
Episkop	-
Barkot Okuyucu	2
Baskı Makinesi	1
Fotoğraf Makinesi	5
Kamera	56
Televizyon	11
Müzik Seti	1
<b>TOPLAM</b>	<b>528</b>

**Tablo 12: Bilgi Kaynakları**

BİLGİ KAYNAĞI ADI	SAYI
Basılı Yayınlar	13
Basılı Süreli Yayınlar (Dergiler)	47
E-kitap	1
Tezler	8
Kitap Ekleri - CD'ler	3
<b>TOPLAM</b>	<b>72</b>

### 1.3.5. İnsan Kaynakları

#### 1.3.5.1. Akademik Personel

Bu bölümde yer alan tablolar, biriminizde fiili çalışan akademik personel dikkate alınarak doldurulacak ve gerekli açıklama ve değerlendirmeler yapılacaktır.

Biriminizde bulunan ancak tabloda yer almayan satırları ekleyiniz. Biriminizde bulunmayan satırları siliniz.

**Tablo 13: Akademik Personelin Unvanları İtibarıyla Dağılımı**

UNVAN	SAYI
Prof. Dr.	41
Doç Dr.	17
Dr. Öğr. Üyesi	14
Araştırma Görevlisi	14
Öğretim Görevlisi	3
<b>TOPLAM</b>	<b>89</b>

**Tablo 14:** Akademik Personelin Unvan İtibarıyla Çalıştığı Programlara Göre Dağılımı

PROGRAM ADI	PROF. DR.	DOÇENT DR.	DR. ÖĞR. ÜYESİ	ARŞ. GÖR.	ÖĞR. GÖR.	TOPLAM
VETERİNER	41	17	14	14	3	89
TOPLAM	41	17	14	14	3	89

**Tablo 15:** Diğer Üniversitelerden Görevlendirilen Akademik Personel Bilgileri

ÇALIŞTIĞI PROGRAM	UNVAN	GELDİĞİ ÜNİVERSİTE	GÖREVLENDİRİLDİĞİ TARİH ARALIĞI
-	-	-	-

**Tablo 16:** Diğer Üniversitelere Görevlendirilen Akademik Personel Bilgileri

ÇALIŞTIĞI PROGRAM	UNVAN	GİTTİĞİ ÜNİVERSİTE	GÖREVLENDİRİLDİĞİ TARİH ARALIĞI
Hayvan Besleme ve Beslenme Hastalıkları	Dr. Öğretim Üyesi Cangir UYARLAR	K.K.T.C. Yakın Doğu Üniversitesi	01.09.2019 – 01.09.2020
ERASMUS	Arş.Görv.M.Sinan Erez	İskoçya Glasgow Üniversitesi	20.02.2020- 20.11.2020
Veteriner Histoloji ve Embriyoloji	Prof.Dr.Artay YAĞCI	Muğla Sıtkı Koçman Üniversitesi	Eylül-2018/Eylül-2021

**Tablo 17:** Uluslararası Akademik Personel Bilgileri

ÇALIŞTIĞI PROGRAM	UNVAN	PERSONEL SAYISI	GELDİĞİ ÜLKE VE ÜNİVERSİTE
-	-	-	-

**Tablo 18:** Değişim Programı Kapsamında Giden Akademik Personel Bilgileri

PROGRAMIN ADI	UNVANI	ADI SOYADI	GİTTİĞİ ÜLKE	GİTTİĞİ ÜNİVERSİTE	TARİH
-	-	-	-	-	-

**Tablo 19:** Değişim Programı Kapsamında Gelen Akademik Personel Bilgileri

PROGRAMIN ADI	UNVANI	ADI SOYADI	TARİH
-	-	-	-

\*Tarih sütununda, personelin değişim programı hizmetinden hangi tarihler arasında faydalandığına yer verilecektir.

**Tablo 20:** Akademik Personelin Yaşlara Göre Dağılımı

	21-25 YAŞ	26-30 YAŞ	31-35 YAŞ	36-40 YAŞ	41-50 YAŞ	51 YAŞ ÜZERİ	TOPLAM	ORT. YAŞ
Öğretim Üyesi Sayısı		5	9	11	3	13	72	40
Öğretim Üyesi Oranı (%)		6,94	12,50	15,27	47,22	18,05	%100	
Diğer Öğretim Elemanı Sayısı	5	6	3	2	1	-	17	26
Diğer Öğretim Elemanı Oranı (%)	29,41	35,29	17,64	11,76	5,88	-	%100	26
<b>Topl. Personel Sayısı</b>	<b>5</b>	<b>11</b>	<b>12</b>	<b>13</b>	<b>35</b>	<b>13</b>	<b>89</b>	<b>38</b>
<b>Ak. Pers. Oranı (%)</b>	<b>5,62</b>	<b>12,36</b>	<b>13,48</b>	<b>14,61</b>	<b>39,33</b>	<b>14,61</b>	<b>%100</b>	

**Tablo 21:** Akademik Personelin Kıdem/Hizmet Sürelerine Göre Dağılımı

KIDEM ARALIĞI	1-3 YIL	4-6 YIL	7-10 YIL	11-15 YIL	16-20 YIL	21-24 YIL	25 YIL ÜZERİ	TOPLAM
Öğretim Üyesi Sayısı			2	4	22	30	14	72
Öğretim Üyesi Oranı			2,78	5,56	30,56	41,67	19,44	
Diğer Öğretim Elemanı Sayısı	5	4	6	1		1		17
Diğer Öğretim Elemanı Oranı (%)	29,41	23,53	35,29	5,88		5,88		
<b>Toplam Akademik Personel Sayısı</b>	<b>5</b>	<b>4</b>	<b>8</b>	<b>5</b>	<b>22</b>	<b>31</b>	<b>14</b>	<b>89</b>
<b>Toplam Akademik Personel Oranı (%)</b>	<b>5,62</b>	<b>4,49</b>	<b>8,99</b>	<b>5,62</b>	<b>24,72</b>	<b>34,83</b>	<b>15,73</b>	

**Tablo 22:** Akademik Personelin Cinsiyete Göre Dağılımı

UNVAN	KADIN		ERKEK		TOPLAM PERSONEL
	Sayı	Oran (%)	Sayı	Oran (%)	
Prof. Dr.	10	24,39	31	75,61	41
Doç Dr.	3	17,65	14	82,35	17
Dr. Öğr. Üyesi	3	21,43	11	78,57	14
Araştırma Görevlisi	6	42,86	8	57,14	14
Öğretim Görevlisi	1	33,33	2	66,67	3
<b>TOPLAM</b>	<b>23</b>		<b>66</b>		<b>89</b>

**Tablo 23: Akademik Personelin Temel Eğitim Alanlarına Göre Dağılımı**

UNVAN	BEŞERİ VE SOSYAL BİLİMLER TEMEL ALANI	SAĞLIK BİLİMLERİ TEMEL ALANI	DOĞA VE MÜHENDİSLİK BİLİMLERİ TEMEL ALANI
Prof. Dr.	-	41	-
Doç Dr.	-	17	-
Dr. Öğr. Üyesi	-	14	-
Araştırma Görevlisi	-	14	-
Öğretim Görevlisi	-	3	-
<b>TOPLAM</b>	-	<b>89</b>	-

### 1.3.5.2. İdari Personel

Bu bölümde yer alan tablolar, biriminizde fiili çalışan idari personel dikkate alınarak doldurulacak ve gerekli açıklama ve değerlendirmeler yapılacaktır.

Biriminizde bulunan ancak tabloda yer almayan satırları ekleyiniz. Biriminizde bulunmayan satırları siliniz.

KADRO SINIFI	KADROLU ÇALIŞAN	BAŞKA KURUMLARA/ BİRİMLERE GÖREVLENDİRİLEN PERSONEL SAYISI	BAŞKA KURUMLARDAN/ BİRİMLERDEN GÖREVLENDİRİLEN PERSONEL SAYISI	FİİLİ ÇALIŞAN PERSONEL SAYISI
Genel İdari Hizmetler	9	3	5	11
Sağlık Hizmetleri	5	1	-	4
Teknik Hizmetler				
Avukatlık Hizmetleri				
Yardımcı Hizmetler	2	2	2	1
Sözleşmeli Memur				
Daimi İşçi	27			22
<b>TOPLAM</b>	<b>43</b>	<b>6</b>	<b>7</b>	<b>44</b>

**Tablo 25: İdari Personelin Yaş Grupları İtibarıyla Dağılımı**

	18-25 YAŞ	26-30 YAŞ	31-35 YAŞ	36-40 YAŞ	41-50 YAŞ	51 YAŞ VE ÜZERİ	TOPLAM	ORTALAMA YAŞ
Kişi Sayısı		15	1	13	5	1	44	35
Oran (%)		34,09	22,75	29,55	14,36	2,72	:%100	

**Tablo 26: İdari Personelin Hizmet Süreleri İtibarıyla Dağılımı**

	1-3 YIL	4-6 YIL	7-10 YIL	11-15 YIL	16-20 YIL	21-24 YIL	25 YIL VE ÜZERİ	TOPLAM
Kişi Sayısı		5	13	11	7	5	3	44
Oran (%)		11,36	29,55	25,00	13,91	11,36	6,82	:%100

Tablo 27: İdari Personelin Cinsiyet Dağılımı

KADRO SINIFI	KADIN		ERKEK		TOPLAM PERSONEL
	SAYI	ORAN (%)	SAYI	ORAN (%)	
Genel İdari Hizmetler	3	27,28	8	72,72	11
Sağlık Hizmetleri	1	25	3	75,00	4
Teknik Hizmetler					
Avukatlık Hizmetleri					
Yardımcı Hizmetler			1	100	1
Sözleşmeli Memur					
Daimi İşçi			28	100	28
<b>TOPLAM</b>	<b>4</b>		<b>40</b>		<b>44</b>

Tablo 28: İdari Personelin Eğitim Durumuna Göre Dağılımı

	İLK-ÖĞRETİM	ORTA-ÖĞRETİM	ÖNLİSANS	LİSANS	YÜKSEK LİSANS	DOKTORA	TOPLAM
Kişi Sayısı	-	5	3	7	1	-	16
Oran (%)	-	<b>34,25</b>	<b>18,75</b>	<b>43,75</b>	6,25	-	<b>100</b>

Tablo 29: İdari Personel Eğitim Bilgileri

ADI SOYADI	TARİH	EĞİTİM YERİ	EĞİTİM KONUSU	EĞİTİM SÜRESİ
-	-	-	-	-

Tablo 30: Değişim Programı Kapsamında Yurtdışına Giden İdari Personel Bilgileri

ADI SOYADI	PROGRAMIN ADI	GİTTİĞİ ÜLKE	GİTTİĞİ KURUM/ÜNİVERSİTE	TARİH
-	-	-	-	-

### 1.3.6. Sunulan Hizmetler

#### 1.3.6.1. Eğitim Hizmetleri

Tablo 31: Program Bilgileri

PROGRAMIN ADI	Kuruluş Yılı	Lisans (5 Yıl)	Lisans (4 Yıl)	Lisans (4 Yıl- İ.Ö.)	TOPLAM
<b>VETERİNER</b>	<b>1995</b>	<b>1</b>	-	-	<b>1</b>
<b>TOPLAM</b>	<b>1995</b>	<b>1</b>	-	-	<b>1</b>



**Tablo 32: Öğretim Türlerine Göre Öğrenci Sayıları**

PROGRAMIN ADI	I. ÖĞRETİM ÖĞRENCİ SAYISI			II. ÖĞRETİM ÖĞRENCİ SAYISI			UZAKTAN ÖĞRETİM ÖĞRENCİ SAYISI			TOPLAM			TOPLAM ÖĞRENCİ SAYISI İÇİNDEKİ ORANI
	K	E	T	K	E	T	K	E	T	K	E	T	
Veteriner Fakültesi	210	359	569							210	359	569	%100
<b>TOPLAM</b>												569	%100

**Tablo 33: Öğrencilerin Temel Alanlara Göre Dağılımı**

TEMEL ALAN ADI	ÖĞRENCİ SAYISI	ORAN (%)
Beşeri ve Sosyal Bilimler Temel Alanı		
Sağlık Bilimleri Temel Alanı	569	%100
Doğa ve Mühendislik Bilimleri Temel Alanı		
<b>TOPLAM</b>	569	%100

**Tablo 34: Çift Anadal ve Yan Dal Programına Katılan Öğrenci Sayıları**

PROGRAMIN ADI	ÇİFT ANADAL PROGRAMINA KATILAN ÖĞRENCİ SAYILARI	YAN DAL PROGRAMINA KATILAN ÖĞRENCİ SAYILARI
-	-	-
<b>TOPLAM</b>	-	-

**Tablo 35: Çift Anadal ve Yan Dal Programından Mezun Olan Öğrenci Sayıları**

PROGRAMIN ADI	ÇİFT ANADAL PROGRAMINDAN MEZUN OLAN ÖĞRENCİ SAYILARI	YAN DAL PROGRAMINDAN MEZUN OLAN ÖĞRENCİ SAYILARI
-	-	-
<b>TOPLAM</b>	-	-

**Tablo 36: Öğrencilerin İllere Göre Dağılımı****Tablo 37: Öğrencilerin illere Göre Dağılımı**

İL ADI	ÖĞRENCİ SAYISI	İL ADI	ÖĞRENCİ SAYISI
ADANA	15	AĞRI	10
AFYON	81	ADİYAMAN	10
ANKARA	23	AKSARAY	15
ANTALYA	19	ARDAHAN	14
AYDIN	20	ARTVİN	11
ZONGULDAK	15	BİLECİK	14
UŞAK	13	BOLU	12
MANİSA	24	ÇANAKKALE	10
ISPARTA	15	ÇANKIRI	13
KONYA	13	ÇORUM	13
KÜTAHYA	15	DENİZLİ	24
KAHRAMANMARAŞ	11	DİYARBAKIR	22
SİVAS	16	ERZURUM	12
KİLİS	14	GAZİANTEP	7
İSTANBUL	25	KAYSERİ	9
MERSİN	15		
ESKİŞEHİR	24		
BURDUR	15		
		GENEL TOPLAM	569

**Tablo 38: Uluslararası Öğrenci Bilgileri**

PROGRAMIN ADI	UYRUĞU	KADIN	ERKEK	TOPLAM
<b>Veteriner</b>	<b>Irak</b>	<b>2</b>		<b>2</b>
	<b>Bulgaristan</b>		<b>1</b>	<b>1</b>
	<b>İran</b>	<b>2</b>	<b>1</b>	<b>3</b>
	<b>Türkmenistan</b>		<b>1</b>	<b>1</b>
	<b>Ürdün</b>		<b>1</b>	<b>1</b>
	<b>Mısır</b>		<b>1</b>	<b>1</b>
	<b>Filistin</b>		<b>1</b>	<b>1</b>
	<b>Azerbaycan</b>		<b>1</b>	<b>1</b>
	<b>Gine Biseu</b>	<b>1</b>		<b>1</b>
	<b>Bulgaristan</b>		<b>1</b>	<b>1</b>
	<b>Almanya</b>	<b>2</b>		<b>2</b>
<b>TOPLAM</b>				<b>15</b>

**Tablo 39:** YKS Sonucu Yerleşen Öğrenci Sayısı ve Doluluk Oranı

PROGRAMIN ADI	YKS KONTENJANI	YKS SONUCU YERLEŞEN ÖĞRENCİ SAYISI	BOŞ KALAN KONTENJAN	DOLULUK ORANI (%)
VETERİNER	82	82	-	%100
TOPLAM	82	82	-	%100

**Tablo 40:** YKS Sonucu Yerleşen Öğrencilerin Başarı Sıralamaları

BAŞARI SIRALAMASI	SAYI	ORAN (%)
İlk 10.000		
10.001-20.000		
20.001-50.000		
50.001-100.000		
100.001- 150.000		
150.001-200.000		
200.001-250.000		
250.001 +	80	100
TOPLAM	80	100

**Tablo 41:** Geçiş Yapan Öğrenci Sayıları

GELEN ÖĞRENCİ	SAYI
Yatay Geçiş	15
Dikey Geçiş	8
Diğer Geçiş	
TOPLAM	23
GİDEN ÖĞRENCİ	SAYI
Yatay Geçiş	9
Dikey Geçiş	-
Diğer Geçiş	-
TOPLAM	9

**Tablo 42:** Değişim Programı Kapsamında Giden Öğrenci Sayısı

DEĞİŞİM PROGRAMININ ADI	GİTTİĞİ ÜNİVERSİTE	ÖĞRENCİ SAYISI	TARİH
Erasmus	Uniwersytet Przyrodniczy We Wrocławiu	3	25.09.2020-15.02.2021
Erasmus	Szkola Główna Gospodarstwa Wiejskiego	1	25.09.2020-15.02.2021

\*Tarih sütununda, personelin değişim programı hizmetinden hangi tarihler arasında faydalandığına yer verilecektir.

**Tablo 43:** Değişim Programı Kapsamında Gelen Öğrenci Sayısı

DEĞİŞİM PROGRAMININ ADI	GELDİĞİ ÜNİVERSİTE	ÖĞRENCİ SAYISI	TARİH
-	-	-	-
-	-	-	-

\*Tarih sütununda, personelin değişim programı hizmetinden hangi tarihler arasında faydalandığına yer verilecektir.

**Tablo 44:** Staj Yapan Öğrenci Sayısı

STAJ TÜRÜ	SAYI
Zorunlu Staj	67
İsteğe Bağlı Staj	0
<b>TOPLAM</b>	<b>67</b>

**Tablo 45:** Mezun Durumundaki ve Mezun Olan Öğrenci Sayıları

PROGRAMIN ADI	MEZUN DURUMUNDAKİ ÖĞRENCİ SAYISI	MEZUN ÖĞRENCİ SAYISI	MEZUN ORANI (%)
VETERİNER	100	85	16.6%
<b>TOPLAM</b>	<b>100</b>	<b>85</b>	<b>16.6%</b>

#### 1.3.6.2. Araştırma ve Geliştirme Hizmetleri

**Tablo 46:** Ulusal ve Uluslararası Proje Bilgileri

PROJE KAYNAKLARI	ÖNCEKİ YILDAN DEVREDEN PROJE SAYISI	YIL İÇİNDE EKLENEN PROJE SAYISI	YIL İÇİNDE BİTEN PROJE SAYISI	ERTESİ YILA DEVREDEN PROJE SAYISI
B.A.P.	103	36	60	84
SAN-TEZ				
TÜBİTAK	3	5	1	7
KALKINMA AJANSI	2	4	1	11
TA-GEM	13	1		1
<b>TOPLAM</b>	<b>120</b>	<b>46</b>	<b>62</b>	<b>103</b>

**Tablo 47: Bilimsel Yayınlar**

DEĞERLENDİRME KRİTERLERİ	SAYI
SCI, SSCI ve AHCI,CPCI-S, CPCI-SSH, ESCI içindeki indeks ve özler tarafından taranan dergilerde yayımlanan teknik not, editöre mektup, tartışma, örnek olay sunumu ve özet türünden yayınlar dışındaki makalelerin sayısı. (Web of Science Veri Tabanı Verilerine Göre)	90
SCI, SSCI ve AHCI,CPCI-S, CPCI-SSH, ESCI içindeki indeks ve özler tarafından taranan dergilerde yayımlanan teknik not, editöre mektup, tartışma, örnek olay sunumu ve özet türünden yayınların sayısı. (Web of Science Veri Tabanı Verilerine Göre)	8
ULAKBİM TR-DİZİN tarafından taranan ulusal hakemli dergilerde yayımlanan teknik not, editöre mektup, tartışma, örnek olay/olgu sunumu ve özet türünden yayınlar dışındaki makaleler	50
Ulusal hakemli dergilerde yayımlanan teknik not, editöre mektup, tartışma, örnek olay/olgu sunumu ve özet türünden yayınlar dışındaki makaleler	4
<b>TOPLAM</b>	<b>152</b>

**Tablo 48: Akademik Personelin ISI İndekslerine Giren Dergilerdeki Görevlerinin Dağılımı**

PROGRAMIN ADI	BAŞ EDİT ÖR	EDİTÖR	ÖZEL S. EDİTÖR	YRD. EDİTÖR	YAYIN K. ÜYESİ	DEĞERLENDİRME K. ÜYESİ	DANIŞMA K. ÜYESİ	TOPLAM
Tübitak web Dergi			3					3
Türk J Vet Anim Sci			3					3
J VetBio Sci Tech					1			1
Kocatepe Veterinary Journal	1	1			1			3
Journal of basic And clinical Physiology and Pharmacology		1						1
<b>TOPLAM</b>	<b>1</b>	<b>2</b>	<b>6</b>		<b>2</b>			<b>11</b>

**Tablo 49: Ulusal ve Uluslararası Hakemlik Sayıları**

DÜZEY	SAYI
Ulusal	121
Uluslararası	195
<b>TOPLAM</b>	<b>316</b>

### 1.3.6.3. Sosyal Hizmetler

**Tablo 50: Spor Tesislerinde Gerçekleştirilen Faaliyet Bilgileri**

BULUNDUĞU YER	SALONUN ADI	AÇIK/ KAPALI	KAPASİTESİ	GERÇEKLEŞTİRİLEN ETKİNLİK SAYISI	HİZMET VERDİĞİ KESİM
-	-	-	-	-	-

**Tablo 51:** Öğrencilerin/Takımların Turnuvalarda/Sanatsal-Kültürel Yarışmalarda Kazandıkları Ödüller/Dereceler

ADI	TURNUVANIN /YARIŞMANIN ADI	YARIŞMANIN DÜZEYİ	KAZANDIĞI ÖDÜL/DERECE
-	-	-	-

**Tablo 52:** Diğer Uygulama ve Hizmet Faaliyetleri Sayıları

FAALİYET	SAYI
Seminer	22
Sergi	2
Program Eğitimi	
Panel	
Konferans	1
Konser	
Kurs	3
Film Gösterimi / Belgesel	12
Söyleşi / Dinleti	
Tiyatro	
Sempozyum	2
Kongre	5
Toplantı	
Festival	
Tören	
Yürüyüş	
Çalıştay	1
Proje Çalışmaları	6
Özel Günler	1
Gezi	
Kitap Çeviri	
<b>GENEL TOPLAM</b>	<b>55</b>

**Tablo 53:** Burs Hizmetlerinden Yararlanan Öğrenci Sayıları

BURS ADI	YARARLANAN ÖĞRENCİ SAYISI
TEV BURSUSU	1
YEMEK BURSUSU	-
KYK BURSUSU	8

**Tablo 54:** Kısmi Zamanlı Öğrenci Çalıştırma Programı Kapsamında Çalışan Öğrenci Bilgileri

BÖLÜM	SAYI	ÇALIŞTIĞI BİRİM
DEKANLIK	4	FAKÜLTE
DERGİ	1	
TEŞHİS ANALİZ	4	
ANATOM	1	
SÜT ÜNİTESİ	1	
<b>TOPLAM</b>	<b>11</b>	

**Tablo 55:** Öğrenci Topluluklarının Yürüttüğü Faaliyet Bilgileri

ÖĞRENCİ TOPLULUKLARI	ÜYE SAYISI	2020 YILINDA YÜRÜTTÜĞÜ FAALİYETLER
ATATÜRKÇÜ DÜŞÜNCE TOPLULUĞU	18	-
YABAN HAYATI KORUMA VE KURTARMA TOP.	14	-
VETERİNER REPRODÜKSİYON KULÜBÜ	18	-
		-
<b>TOPLAM</b>	<b>50</b>	<b>-</b>

**Tablo 56:** Diğer Eğitim Faaliyet Bilgileri

TARİH	KONU	KONUŞMACI/ EĞİTMEN	KATILIMCI SAYISI
10.01.2020	Temel Sitoloji	Eğitmen	16
10.01.2020	Sık görülen deri tümörleri	Eğitmen	16
11.01.2020	Temel Sitoloji	Eğitmen	16
11.01.2020	Sık görülen deri tümörleri	Eğitmen	16
21.05.2020	Kedi ve köpeklerde meme tümörleri	Eğitmen	400
21.11.2020	Tedavi Gören Yaban Hayvanlarının Doğaya Dönüş Serüveni (Online)	Doç.Dr. Emine Hesna Kandır	60

#### 1.3.6.4. İdari Hizmetler

**Tablo 57:** İhalelere İlişkin Bilgiler

İHALE ADI	İHALE TÜRÜ	İHALE ŞEKLİ	İHALE TARİHİ
GÜBRE ALIMI	-	-	06.10.2020
YEM	-	-	31.08.2020

**Tablo 58:** Doğrudan Teminlere İlişkin Bilgiler

İŞİN ADI	DOĞRUDAN TEMİN TÜRÜ	DOĞRUDAN TEMİN ŞEKLİ	DOĞRUDAN TEMİN TARİHİ
Diğer Yiyecek İçecek ve Yem Alımı	Malzeme Alımı	22/D	23.10.2020
İş Makinası bakım Onarım Gideri	Malzeme Alımı	22/D	21.10.2020
Diğer Yiyecek İçecek ve Yem Alımı	Malzeme Alımı	22/D	23.10.2020
Taşıt Bakım Onarım gideri	Malzeme Alımı	22/D	14.10.2020
İş Makinası Bakım Onarım gideri	Malzeme Alımı	22/D	16.10.2020
İş Makinası Bakım Onarım Gideri	Malzeme Alımı	22/D	23.10.2020
Canlı Hayvan Alım Bakım gideri	Malzeme Alımı	22/D	19.11.2020
İş Makinası Bakım Onarım gideri	Malzeme Alımı	22/A	19.11.2020
İş Makinası Kiralama Gideri	Hizmet Alımı	22/D	10.08.2020
Makine Teçhizat Bakım Onarım Gideri	Malzeme Alımı	22/D	21.08.2020
İş Makinası kiralama Gideri	Hizmet Alımı	22/D	21.08.2020
Canlı Hayvan Alım bakım Gideri	Malzeme Alımı	22/D	21.08.2020
Diğer Özel Malzeme Alımı	Malzeme Alımı	22/D	16.07.2020
Taşıt Bakım Onarım Gideri	Malzeme Alımı	22/D	23.07.2020
Kırtasiye Malzeme ve Temizlik Malzeme Alımı	Malzeme Alımı	22/D	23.07.2020
İş Makinası bakım Onarım gideri	Malzeme Alımı	22/D	01.09.2020
Makine Teçhizat Bakım Onarım gideri	Malzeme Alımı	22/D	27.08.2020
Canlı Hayvan Alım Bakım gideri	Malzeme Alımı	22/D	26.06.2020
Canlı hayvan Alım Bakım Gideri	Malzeme Alımı	22/D	19.06.2020
Diğer Müşavir Kişilere yapılan Ödemeler	Hizmet Alımı	22/A	19.06.2020
Baskı Cilt Gideri	Malzeme Alımı	22/D	19.06.2020
Makine Teçhizat bakım Onarım Gideri	Malzeme Alımı	22/D	16.06.2020
İş Makinası Bakım Onarım gideri	Hizmet Alımı	22/D	15.06.2020
Diğer Tüketim Mal ve Malzeme Alımı	Malzeme Alımı	22/D	05.06.2020
Diğer hizmet Alımı	Hizmet Alımı	22/D	15.06.2020
Diğer Hizmet Binası bakım Onarım gideri	Malzeme Alımı	22/D	05.06.2020
Zirai Malzeme ve İlaç Alımı	Malzeme Alımı	22/D	15.06.2020
İş Makinası Bakım Onarım gideri	Malzeme Alımı	22/D	05.06.2020
Zirai Malzeme ve İlaç Alımı	Malzeme Alımı	22/D	02.06.2020
İş Makinası Bakım Onarım gideri	Malzeme Alımı	22/D	02.06.2020
Temizlik Malzeme Alımı	Malzeme Alımı	22/D	02.06.2020
Akaryakıt ve Yağ Alımları	Malzeme Alımı	22/D	15.05.2020
İş Makinası Kiralama Gideri	Hizmet Alımı	22/D	15.05.2020
Temizlik Malzeme Alımı	Malzeme Alımı	22/D	28.04.2020
Diğer yiyecek İçecek Alımları	Malzeme Alımı	22/D	04.05.2020
Diğer Tüketim mal Malzeme Alımı	Malzeme Alımı	22/D	16.04.2020
Zirai Malzeme ve İlaç Alımı	Malzeme Alımı	22/D	16.04.2020
Bahçe Malzemesi Alımları ile Yapım Bakım Onarım Gideri	Malzeme Alımı	22/D	16.04.2020
Baskı Cilt Gideri	Malzeme Alımı	22/D	16.04.2020
Yem Alımı	Malzeme Alımı	22/D	26.03.2020
Bahçe Malzemesi Alımları ile Yapım bakım Gideri	Malzeme Alımı	22/D	26.03.2020
Makine Teçhizat Bakım Onarım Gideri	Malzeme Alımı	22/D	20.03.2020
Diğer Tüketim Mal Malzeme Alımı	Malzeme Alımı	22/D	16.12.2020
Taşıt Bakım Onarım Gideri	Malzeme Alımı	22/D	28.12.2020
Giyecek Alımları	Malzeme Alımı	22/D	23.12.2020
Makine Teçhizat bakım Onarım Gideri	Malzeme Alımı	22/D	29.12.2020
Giyecek Alımı	Malzeme Alımı	22/D	23.12.2020
Kırtasiye Malzeme Alımı	Malzeme Alımı	22/D	24.12.2020
Diğer Hizmet Alımı	Hizmet Alımı	22/D	23.11.2020
İş Makinası Bakım Onarım Gideri	Malzeme Alımı	22/D	26.11.2020
Diğer Hizmet Alımı	Hizmet Alımı	22/D	26.11.2020
Yakacak Alımı	Malzeme Alımı	22/D	24.11.2020
İş Makinası bakım Onarım gideri	Malzeme Alımı	22/D	16.12.2020



Temizlik Malzeme Alımı	Malzeme Alımı	22/D	16.12.2020
Canlı Hayvan Alım Bakım Gideri	Malzeme Alımı	22/D	16.12.2020
Diğer Hizmet Alımı	Hizmet Alımı	22/D	21.12.2020
Diğer Hizmet Alımı	Hizmet Alımı	22/D	21.12.2020
Diğer Bakım Onarım gideri	Malzeme Alımı	22/D	21.12.2020
İş Makinası Bakım Onarım Gideri	Malzeme Alımı	22/D	22.12.2020
Akaryakıt ve Yağ Alımı	Malzeme Alımı	22/D	23.12.2020
Bahçe Malzemesi Alım bakım Gideri	Malzeme Alımı	22/D	23.12.2020
Taşıt Bakım Onarım gideri	Malzeme Alımı	22/D	14.10.2020
Okul Bakım Onarım Gideri	Malzeme Alımı	22/D	21.09.2020
Laboratuvar Malzeme Alımı	Malzeme Alımı	22/D	27.10.2020
Laboratuvar Malzeme Alımı	Malzeme Alımı	22/D	03.11.2020
Laboratuvar Malzeme Alımı	Malzeme Alımı	22/D	03.11.2020
Taşıt Bakım Onarım Gideri	Malzeme Alımı	22/D	14.10.2020
Makine Teçhizat bakım Onarım gideri	Malzeme Alımı	22/D	02.09.2020
Temizlik Malzeme Alımı	Malzeme Alımı	22/D	16.12.2020
Tıbbi Malzeme ve ilaç Alımı	Malzeme Alımı	22/D	14.12.2020
Laboratuvar Malzeme Alımı	Malzeme Alımı	22/D	15.12.2020
Taşıt Bakım Onarım Gideri	Malzeme Alımı	22/D	16.11.2020
Tıbbi Malzeme Ve ilaç Alımı	Malzeme Alımı	22/A	15.12.2020
Tıbbi Malzeme Ve İlaç Alımı	Malzeme Alımı	22/D	15.12.2020
Tıbbi Malzeme ve İlaç Alımı	Malzeme Alımı	22/D	15.12.2020
Tıbbi Malzeme ve ilaç Alımı	Malzeme Alımı	22/D	10.12.2020
Laboratuvar Malzeme Alımı	Malzeme Alımı	22/D	10.12.2020
Tıbbi Malzeme ve İlaç Alımı	Malzeme Alımı	22/D	17.12.2020
Kırtasiye ve temizlik Malzeme Alımı	Malzeme Alımı	22/D	23.12.2020
Okul Bakım onarım gideri	Malzeme Alımı	22/D	22.12.2020
Diğer tüketim Mal Malzeme Alımı	Malzeme Alımı	22/D	24.12.2020
Kırtasiye Alımı	Malzeme Alımı	22/D	04.06.2020
Temizlik malzeme Alımı	Malzeme Alımı	22/D	27.05.2020
Diğer Tüketim Mal Malzeme alımları	Malzeme Alımı	22/D	15.05.2020
Kırtasiye Malzeme Alımı	Malzeme Alımı	22/D	14.05.2020
Kırtasiye Malzeme Alımı	Malzeme Alımı	22/D	11.05.2020
Temizlik Malzeme Alımı	Malzeme Alımı	22/D	11.05.2020
Kırtasiye malzeme Alımı	Malzeme Alımı	22/D	11.05.2020
Makine Teçhizat Bakım Onarım Gideri	Malzeme Alımı	22/A	28.04.2020
Canlı Hayvan Alım Bakım gideri	Malzeme Alımı	22/D	19.03.2020

**Tablo 59:** İkili Protokol ve Sözleşmeler

KURUMUN ADI	PROTOKOLÜN- SÖZLEŞMENİN KONUSU	BAŞLAMA VE BİTİŞ TARİHİ
TRAKİYSKİ UNİVERSİTET - TRAKİA UNİVERSİTY	ÖĞRENCİ VE ÖĞRETİM ÜYESİ HAREKETLİLİĞİ	2009-2010/2020-2021
GEORG-AUGUST-UNIVERSITAET GOETTINGEN		2013-2014/2020-2021
EESTİ MAAÜLİKOOOL		2013-2014/2020-2021
UNIVERSITÀ DEGLI STUDI DI CAMERINO		2009-2010/2020-2021
UNIVERSITA DI PISA		2013-2014/2020-2021
UNİVERSİTY OF EXTREMADURA		2011-2012/2020-2021
UNIVERSIDAD DE ZARAGOZA		2014-2015/2020-2021
VILNIAUS KOLEGIJA		2014-2015/2020-2021
UNIERSYTET WARMINSKO-MAZURSKI W OLSZTYNIE		2009-2010/2020-2021
UNIERSYTET PRZYRODNICZY WE WROCLAWIU		2007-2008/2020-2021
UNIVERSITATEA DE STIINTE AGRICOLE SI MEDICINA VETERINARA "ION IONESCU DE LA		2010-2011/2020-2021
SLOVENSKÁ POLNOHOSPODÁRSKA UNIVERZITA V NITRE		2010-2011/2020-2021
UNİVERSİTY OF LJUBLJANA		2010-2011/2020-2021

### 1.3.7. Yönetim ve İç Kontrol Sistemi

Bu bölümde biriminizin yönetim yapısına ve iç kontrol yapısına yer verilecektir.

## 2. AMAÇ VE HEDEFLER

### 2.1. BİRİMİN AMAÇLARI

Bu bölümde biriminizin amaçlarına yer verilecektir.

\* Belirlenen amaçların Afyon Kocatepe Üniversitesi 2014-2018 Stratejik Planında yer alan

Bu bölümde biriminizin hedeflerine yer verilecektir.

\* Belirlenen hedeflerin Afyon Kocatepe Üniversitesi 2014-2018 Stratejik Planında yer alan hedeflerle uyumlu olmasına dikkat edilmelidir.

### 3. FAALİYETLERE İLİŞKİN BİLGİ VE DEĞERLENDİRMELER

#### 3.1. MALİ BİLGİLER

##### 3.1.1 Bütçe Uygulama Sonuçları

**Tablo 60:** Bütçe Uygulama Sonuçları

Tertip	Başlangıç	Bloke	Harcanan	Düşülen	Eklene	Kullanılabilir
38.44.02.39.01.3.9.00.2.01.1.3.01	0	0	0	0	0	0
38.44.02.39.01.3.9.06.2.03.8.1.02	0	0	0	0	2.300,00	2.300,00
38.44.02.39.09.4.0..0.03.2.4.90	0	0	0	0	0	0
38.44.02.39.09.4.1.00.2.01.1.1.02	0	0	2.794.051,49	0	2.901.267,51	107.216,02
38.44.02.39.09.4.1.00.2.01.1.5.03	0	0	100.169,10	0	0	-100.169,10
38.44.02.39.09.4.1.00.2.02.4.6.01	0	0	1.353,78	0	100	-1.253,78
38.44.02.39.09.4.1.00.2.03.2.1.05	0	0	5.841,00	0	5.841,00	0
38.44.02.39.09.4.1.00.2.03.2.3.01	0	0	8.249,85	0	8.250,00	0,15
38.44.02.39.09.4.1.00.2.03.2.4.90	0	0	9.769,76	0	9.990,00	220,24
38.44.02.39.09.4.1.00.2.03.2.6.02	0	0	33.734,29	0	36.500,00	2.765,71
38.44.02.39.09.4.1.00.2.03.2.6.03	0	0	33.660,70	37.000,00	70.838,00	177,3
38.44.02.39.09.4.1.00.2.03.2.6.04	0	0	28.200,00	0	28.200,00	0
38.44.02.39.09.4.1.00.2.03.2.6.90	0	0	6.220,80	0	6.800,00	579,2
38.44.02.39.09.4.1.00.2.03.5.1.90	0	0	825	0	825	0
38.44.02.39.09.4.1.00.2.03.5.5.03	0	0	80.027,05	3.937,00	83.965,00	0,95
38.44.02.39.09.4.1.00.2.03.5.9.03	0	0	4.000,00	2.000,00	6.000,00	0
38.44.02.39.09.4.1.00.2.03.5.9.90	0	0	33.455,88	90.790,00	124.437,00	191,12
38.44.02.39.09.4.1.00.2.03.7.3.04	0	0	29.491,36	0	29.600,00	108,64
38.44.02.39.09.4.1.00.2.03.7.3.90	0	0	2.271,50	0	2.573,18	301,68
38.44.02.39.09.4.1.00.2.03.8.1.90	0	0	713,9	0	750	36,1
38.44.02.39.09.4.1.08.2.01.1.5.03	0	870	43.241,06	0	44.114,11	3,05
38.44.02.39.09.4.1.14.2.03.7.3.02	0	0	0	6.289,00	6.289,00	0
38.44.02.39.09.4.1.14.2.03.7.3.03	0	0	5.165,00	0	6.289,00	1.124,00
38.44.02.39.09.4.1.23.2.05.4.1.01	0	0	55.200,00	0	74.400,00	19.200,00
38.44.02.39.09.4.2.00.2.03.7.3.02	0	0	0	0	3.000,00	3.000,00
38.44.02.39.09.4.1.00.2.01.1.5.01	1.009.075,00	0	1.314,54	1.005.255,00	0	2.505,46
38.44.02.39.09.4.1.00.2.02.1.6.01	1.163.000,00	0	1.147.257,90	0	40.000,00	55.742,10
38.44.02.39.09.4.1.00.2.03.8.1.02	2.200,00	0	247,8	750	0	1.202,20
38.44.02.39.09.4.1.00.2.03.7.1.02	2.800,00	0	0	2.800,00	0	0
38.44.02.39.09.4.1.00.2.03.7.1.90	3.100,00	0	0	3.100,00	0	0
38.44.02.39.09.4.1.00.2.01.1.3.01	3.300.402,00	0	3.279.045,15	765,51	255.255,00	275.846,34
38.44.02.39.09.4.1.00.2.03.2.1.01	3.700,00	0	11.928,87	1.280,00	9.509,00	0,13
38.44.02.39.09.4.1.00.2.01.1.2.01	3.769.654,00	0	4.220.210,91	0	700.500,00	249.943,09
38.44.02.39.09.4.1.00.2.01.1.1.01	4.103.699,00	0	1.026.642,58	2.851.002,00	0	226.054,42
38.44.02.39.09.4.1.00.2.03.7.1.01	4.200,00	0	0	4.200,00	0	0
38.44.02.39.09.4.1.00.2.03.2.9.01	5.100,00	0	114.468,46	32.921,00	157.000,00	14.710,54
38.44.02.39.09.4.1.00.2.03.3.1.01	7.900,00	0	3.760,37	3.900,00	1.300,00	1.539,63
38.44.02.39.09.4.1.00.2.03.2.9.90	8.500,00	0	32.775,05	32.074,00	60.000,00	3.650,95
38.44.02.39.09.4.1.00.2.03.2.2.02	11.000,00	0	27.368,99	0	21.700,00	5.331,01
38.44.02.39.09.4.1.00.2.03.7.3.02	12.900,00	0	15.685,82	3.973,18	14.859,00	8.100,00
38.44.02.39.09.4.1.00.2.03.3.2.01	14.600,00	0	1.919,99	1.300,00	1.300,00	12.680,01
38.44.02.39.09.4.1.00.2.03.2.3.02	16.600,00	0	0	26.600,00	10.000,00	0
38.44.02.39.09.4.1.00.2.03.2.4.03	21.000,00	0	400.274,40	289.001,00	671.366,00	3.090,60
38.44.02.39.09.4.1.00.2.03.7.3.03	30.300,00	24	4.486,00	28.200,00	5.900,00	3.490,00
38.44.02.39.09.4.1.00.2.03.2.6.01	62.000,00	0	34.289,25	68.118,00	46.000,00	5.592,75
38.44.02.39.09.4.1.00.2.01.1.4.01	127.438,00	0	128.097,81	0	0	-659,81
38.44.02.39.09.4.1.00.2.02.1.6.02	784.000,00	0	696.680,80	40.000,00	0	47.319,20

**Tablo 61:** Birim Bütçesinden Gerçekleştirilen Öğrenci Başına Düşen Cari Hizmet Maliyetleri

GELİRİN TÜRÜ	TOPLAM CARİ GİDER	TOPLAM ÖĞRENCİ SAYISI	ÖĞRENCİ BAŞINA DÜŞEN CARİ HİZMET MALİYETİ
Hazine Yardımı	-	-	-
Öz Gelir	-	-	-
<b>TOPLAM</b>	-	-	-

**Tablo 62:** Döner Sermaye İşletmesi Bütçe Giderleri Uygulama Sonuçları

	01	02	03	05	06	10	TOPLAM
	PERSON GİDERL.	S.GÜV.K. D. PR. G.	MAL- H. GİDERL.	CARİ TRANSF.	SERM. GİDER.	EK ÖDEME	
<b>TOPLAM. ÖDENEK</b>							
<b>HARCAMA</b>			85.590,56			113.526,24	199.116,80
<b>TOPLAM G. HARC.(%)</b>							

**Tablo 63:** Döner Sermaye Gelirleri

GELİR KODU	GELİRİN TÜRÜ	GELİRİN MİKTARI
	DANIŞMANLIK	103.525,42
	ANALİZ	97.586,10
<b>TOPLAM</b>		<b>201.111,52</b>

\* Gelir kodu, iki düzey halinde belirtilecektir ve döner sermaye gelirlerine vergiler dahil edilmeyecektir.

**Tablo 64:** Birim Bütçesinden Öğretim Üyesi Başına Düşen Döner Sermaye Gelirleri

DÖNER SERMAYE GELİR TOPLAMI	BİRİM ÖĞRETİM ÜYESİ SAYISI	ÖĞRETİM ÜYESİ BAŞINA DÜŞEN DÖNER SERMAYE GELİRİ
201.111,52	15	13,407

### 3.1.2 Mali Denetim Sonuçları

#### 3.1.2.1. Dış Denetim

Bu bölümde, Sayıştay Denetçileri tarafından 2020 yılına ilişkin yapılan denetim sonucu düzenlenen ve 2020 yılında üniversitemize ulaşan raporlarda yer alan biriminize ait bulgu sayısına ilişkin tablo ve açıklamalara yer verilecektir.

### 3.1.2.2. İç Denetim

Bu bölümde, “İç Denetim Birimi” tarafından 2020 yılında gerçekleştirilen biriminize ilişkin iç denetim sonuçlarına yer verilecektir.

### 3.2. PERFORMANS BİLGİLERİ

Bu bölümde, P.G. 2.3.4. ve PG 2.3.5. haricindeki tüm veriler 01.01.2020-31.12.2020 tarihlerini kapsayacak şekilde yazılmalıdır. Değişim programından faydalanan personel ve öğrenci sayıları gibi mali takvim yılını aşan göstergelerde ise 2020 bahar dönemi ve 2020 güz dönemi kapsayan veriler dahil edilmelidir.

**Tablo 65:** Performans Göstergeleri

PERFORMANS GÖSTERGESİ	SONUÇ
P.G. 1.1.1.Akreditasyon süreci başlatılan program sayısı	2
P.G. 1.1.2. Akran değerlendirilmesi yapılan program sayısının biriminizde bulunan toplam program sayısına oranı (%)	-
P.G. 1.1.3. Çift anadal ve yan dal uygulayan program sayısının biriminizde bulunan toplam program sayısına oranı (%)	-
P.G. 1.1.4. Yabancı dil hazırlık eğitimi uygulayan program sayısının biriminizde bulunan toplam program sayısına oranı (%)	1
P.G. 1.2.1. Hizmet içi eğitime (eğiticilerin eğitimi) katılan öğretim elemanı sayısının biriminizde görev yapan toplam öğretim elemanı sayısına oranı (%)	8,2
P.G. 1.2.2. Ders veren öğretim elemanı başına düşen öğrenci sayısı	7,67
P.G. 1.2.3. Değişim programlarına katılan öğretim elemanı sayısının biriminizde görev yapan toplam öğretim elemanı sayısına oranı (%)	0,03
P.G. 1.3.1. Uluslararası öğrenci sayısının toplam öğrenci sayısına oranı (%)	0,026
P.G. 1.3.2. Biriminizin sorumlu olduğu ya da işbirliği yaptığı uluslararası etkinlik sayısı	2
P.G. 1.3.3. Uluslararası değişim programları kapsamında biriminize gelen öğrenci sayısı	15
P.G. 1.4.1. (7+1) sisteminin uygulandığı program sayısı	-
P.G. 1.4.2. Çift anadal ve yan dal programından mezun olan öğrenci sayısının toplam öğrenci sayısına oranı (%)	-
P.G. 1.4.3. Öğrencilerin mesleki gelişim ve kariyerlerine yönelik eğitsel etkinliklerin sayısı	
P.G. 1.4.4. Ulusal ve uluslararası değişim programları kapsamında biriminizden giden öğrenci sayısı	4
P.G. 1.4.5. Mezun öğrenci sayısının mezun olabilme durumuna gelen öğrenci sayısına oranı	0,85
P.G. 2.1.1. Üniversite mali kaynaklarıyla tamamlanan proje sayısı	52
P.G. 2.1.2. Üniversite dışı ulusal kurum ve kişilerden sağlanan mali kaynaklarla tamamlanan proje sayısı	12
P.G. 2.1.3. Uluslararası kurum ve kişilerden sağlanan mali kaynaklarla tamamlanan proje sayısı	-
P.G. 2.1.4. Öğretim üyesi başına düşen uluslararası yayın sayısı (Web of Science)	2,11
P.G. 2.1.5. Öğretim üyesi başına düşen uluslararası atıf sayısı (Web of Science)	15,30
P.G. 2.1.6. Öğretim üyesi başına düşen ulusal yayın sayısı	1,05
P.G. 2.3.4. Üniversite adına tescil edilen toplam patent/ faydalı model/ marka sayısı	1
P.G. 2.3.5. Üniversite adına tescil edilen ticarileşmiş toplam patent/ faydalı model /marka sayısı	1
P.G. 3.2.1. Dış danışma kurulları ile yapılan yıllık toplantı sayısı	1
P.G. 3.2.2. Halka açık sosyal faaliyetlerin sayısı	-
P.G. 3.2.3. Çevre duyarlılığı kapsamında dış paydaşlarla yapılan etkinlik sayısı	-
P.G. 3.2.4. Üniversiteyi tanıtıcı ziyaret sayısı	-

<b>P.G. 3.3.2. Mezunlara yönelik düzenlenen etkinlik sayısı</b>	-
P.G. 3.3.3. Kariyer sahibi mezunlarımızın katılımıyla gerçekleştirilen etkinlik sayısı	-
P.G. 4.2.1. Kurum tarafından verilen hizmet içi eğitime katılan personel sayısının biriminizde çalışan toplam personel sayısına oranı (%)	-
P.G. 4.2.2. İdari personelin ortalama eğitim düzeyi (İlköğretim=1, Ortaöğretim=2, Ön Lisans=3, Lisans=4, Lisansüstü=5)	3,25
P.G. 4.2.3. Norm kadro çalışması sonucu tespit edilen akademik personel sayısının karşılanma oranı(%)	100
P.G. 4.2.4. Norm kadro çalışması sonucu tespit edilen idari personel sayısının karşılanma oranı(%)	-
P.G. 4.2.5. Norm kadro çalışması sonucu tespit edilen işçi sayısının karşılanma oranı(%)	-
P.G. 4.3.1. Mali konulara ilişkin verilen eğitimlere katılan sorumlu personel sayısı	-
P.G. 4.3.4. Döner sermaye gelirleri (₺)	<b>201.111,52</b>
P.G. 4.4.1.1 Toplam Alan (m <sup>2</sup> )	<b>1300</b>
P.G. 4.4.3. Taşınırların etkin kullanım oranı [100- (Kayıttan düşen taşınırlar/Mevcut taşınırlar x 100)]	-

#### **4. KURUMSAL KABİLİYET VE KAPASİTENİN DEĞERLENDİRİLMESİ**

##### **4.1. GÜÇLÜ YÖNLER**

İleri düzey bilgi birikimi ve tecrübeye sahip akademisyenlerin varlığı,

Öğrenmeye aşık, heyecanlı ve istekli genç akademisyenlerin varlığı,

Veteriner Fakültesi olarak hayvancılığın yoğun olarak yapıldığı bir şehirde bulunması öğrenci yetiştirme açısından oldukça önemli ve güçlü yönlerimizdir.

##### **4.2. İYİLEŞTİRMEYE AÇIK YÖNLER**

Gerek öğrenci yetiştirilmesi gerekse şehre hizmet açısından 7/24 çalışacak acil klinik oluşturulması,

Yine öğrencilerin daha fazla hasta ile karşılaşabilmesi açısından gezici klinik uygulamasının tekrar başlaması;

Gerek öğrenci gerekse idari ve akademik personelin daha verimli ve kaliteli iş ortamında çalışabilmesi için daha fazla destek personel ve temizlik hizmetlerinin sağlanması;

##### **4.3. DEĞERLENDİRME**

#### **5. ÖNERİ VE TEDBİRLER**

Bu bölümde, tüm rapor dikkate alınarak uygulama önerileri ve gelecek dönemlere ilişkin tedbirlere yer verilecektir.

**İÇ KONTROL GÜVENCE BEYANI**

Harcama yetkilisi olarak yetkim dahilinde;

Bu raporda yer alan bilgilerin güvenilir, tam ve doğru olduğunu beyan ederim.

Bu raporda açıklanan faaliyetler için idare bütçesinden harcama birimimize tahsis edilmiş kaynakların etkili, ekonomik ve verimli bir şekilde kullanıldığını, görev ve yetki alanım çerçevesinde iç kontrol sisteminin idari ve mali kararlar ile bunlara ilişkin işlemlerin yasallık ve düzenliliği hususunda yeterli güvenceyi sağladığını ve harcama birimimizde süreç kontrolünün etkin olarak uygulandığını bildiririm.

Bu güvence, harcama yetkilisi olarak sahip olduğum bilgi ve değerlendirmeler, iç kontroller, iç denetçi raporları ile Sayıştay raporları gibi bilgim dahilindeki hususlara dayanmaktadır.

Burada raporlanmayan, idarenin menfaatlerine zarar veren herhangi bir husus hakkında bilgim olmadığını beyan ederim.

20.01.2021

**İmza**

**Prof.Dr.Turan CİVELEK**

**Dekan**